

## E.S. MILLER

### Mejoras en el acceso

Con el fin de facilitar el acceso a la E.S. Miller y agilizar los repostajes de combustible logrando a su vez mayor fluidez, además de haber puesto a disposición de nuestros socios y público en general el quinto surtidor en dicha estación, hemos realizado recientemente una obra consistente en el desplazamiento del monolito de precios. Ello se ha hecho con una doble finalidad, por un lado despejar la entrada haciendo más accesible dicha estación y por otro lado conseguimos que nuestros bajos precios en carburantes tengan más visibilidad salvando el obstáculo que suponía la cartelería del comercio que linda con nuestras instalaciones. Todo ello tratando de adaptar nuestra oferta y capacidad de respuesta a la creciente demanda, siguiendo con la línea habitual de la mejora continua.



## E.S. SCHAMANN

### Una tienda bien surtida

En la Estación de Servicio Shell de Schamann, gestionada por nuestra Cooperativa, los socios y clientes podrán disfrutar de una estupenda tienda donde encontrar una amplia y variada oferta de productos, complementando así la gama de servicios que esta estación ofrece.



Es un motivo más para acudir a la Estación de Servicio Schamann, porque un simple repostaje puede transformarse en una agradable pausa y saciar la sed simplemente con agua o con una bebida refrescante, o bien matar el gusanillo con un aperitivo y, por qué no, hasta endulzar el momento con alguna golosina que nos aporte energía... todo ello disfrutando de una de las mejores vistas de la ciudad.

## CONVOCATORIA ASAMBLEA

### 23 de mayo en INFECAR



Como todos los años, ha llegado el momento de realizar la Asamblea General Ordinaria de esta Cooperativa y por ello les convoco a asistir a su celebración el próximo día 23 de mayo en el salón Canarias del recinto ferial de INFECAR, a las 19 horas, en primera convocatoria, y a las 19.30 horas, en segunda convocatoria. Para esta Junta Directiva contar con la asistencia y participación de todos ustedes será un motivo más para continuar trabajando; se podrán evaluar necesidades y atender sugerencias, a la vez que promover el diálogo y el buen entendimiento entre todos, en coherencia con la consecución de objetivos de consolidación de nuestra empresa. Como en años anteriores, habrá regalos directos que premian la asistencia, sorteos y el tradicional brindis/cóctel para agasajar a los asistentes. Esperamos contar con tu presencia, como dueño de la Cooperativa que eres tienes un lugar en la Asamblea.

*Roberto Rodríguez. Presidente.*

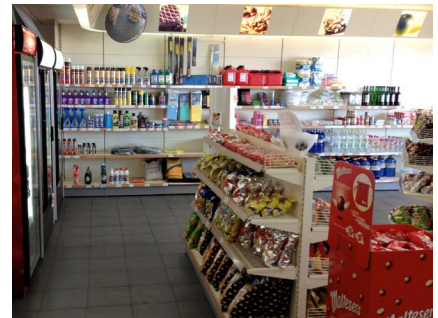
## LA COOPERATIVA EN EL RECUERDO

### ¡Tráenos tu foto!

Un taxi como el de la foto, un Ford 8 descapotable de 18 CV del año 52, se consideraba un gran turismo, y la diferencia con un taxi común estaba en el caballaje. Su tarifa era aproximadamente un 20-25% más cara.

Tráenos tus fotos ¡puedes tener premio!

*Foto aportada por el hijo del antiguo titular de la LM 335*



## PROMOCIÓN ESPECIAL

### en la E.S. Shell Schamann

**Del 1/4/13  
al 30/6/13**

Todos los días **combustible GRATIS**



= **0** €

## SABÍAS QUE...

### La DGT lanza su propia aplicación para dispositivos móviles

La Dirección General de Tráfico, que proporciona los datos a una gran parte de las aplicaciones del mercado, ha decidido lanzar su propia herramienta con contenidos de seguridad vial e información actualizada sobre circulación, incidencias, restricciones, cámaras de tráfico y rutas personalizadas.

Además de la información de servicios, la aplicación recuerda al usuario que no se debe utilizar el móvil mientras se conduce, utiliza avisos sonoros para alertar de ciertos peligros y cuando finaliza el viaje, ofrece la posibilidad de enviar un SMS o correo electrónico a un contacto pregrabado.



Dispone además de una tecla rápida de conexión con el teléfono de Emergencias 112 e incluye la posibilidad de grabar rutas habituales. También informa de la previsión de restricciones a vehículos pesados con una semana de antelación, una opción orientada a profesionales del transporte que no ofrecen otras aplicaciones. Esta aplicación estará disponible muy pronto, tanto para Android como para iPhone.

## TAXIS DEL MUNDO

### ¿Cómo son los taxis en Lima?

La capital de Perú sufre una superpoblación de taxis. Hay 230 mil unidades, uno de cada cuatro automóviles de la ciudad lo es, y la mitad son taxis informales. Actualmente las autoridades están poniendo en marcha un plan de ordenación del sector y, entre otras acciones, 'jubilarán' a los coches más antiguos.

Envíanos tus fotos de taxis del mundo y comparte tu experiencia. ¡Tu foto puede tener premio!



## BREVES

### La contaminación se paga

El Consejo de Ministros ha aprobado una modificación del actual Impuesto sobre Vehículos de Tracción Mecánica, de forma que su vinculación pase de los caballos fiscales a criterios medioambientales: quién más contamine, más pagará.

### Guagua eléctrica

El 'e-Bus' llegará a Barcelona en julio y próximamente lo hará en otras ciudades europeas (Frankfurt, Budapest, Bruselas o Amsterdam) en busca de consolidar la apuesta por el transporte público con energías alternativas.

### Llamar al 060

En caso de accidente, llamar al 060 de la Unidad de Coordinación en Materia de Víctimas de Accidentes de Tráfico (UVAT) para recibir asistencia inicial, valoración del caso, información y orientación. Es un servicio de la DGT.

## EL EXPERTO RESPONDE ...

### ¿Cómo se puede adecuar la cuota de autónomos con vistas a la jubilación?

Como todos los años, la Ley de Presupuestos Generales del Estado ha actualizado las bases de cotización a la Seguridad Social que determinan cuánto hay que pagar por la cuota mensual de autónomos. La base mínima de cotización sube el 1% desde 850,20 a 858,60 euros al mes, por lo que la cuota mínima pasa de 254,21 a 256,72 euros. La base máxima de cotización sube bastante más, el 5%, pasando de 3.262,40 a 3.425,70 euros mensuales.



Podrán optar libremente entre la base mínima y la máxima los autónomos menores de 47 años y aquellos con 47 años cumplidos el 1 de enero de 2013, cuya base de cotización de diciembre de 2012 haya sido igual o superior a 1.870 euros al mes.

Los trabajadores autónomos con 47 años cumplidos el 1 de enero de 2013 y una base de cotización inferior a 1.870,50 euros al mes, sólo podrán incrementarla hasta 1.888,80 euros mensuales.

En cuanto a los mayores de 48 años a 1 de enero de 2013, su base de cotización mínima está comprendida entre 925,80 y 1.888,80 euros, salvo excepciones como el caso del cónyuge mayor de 45 años que se haya hecho cargo del negocio de un autónomo fallecido, en cuyo caso estará comprendida entre 858,60 y 1.888,80 euros mensuales.

Síguenos en twitter, en facebook y en nuestro blog   